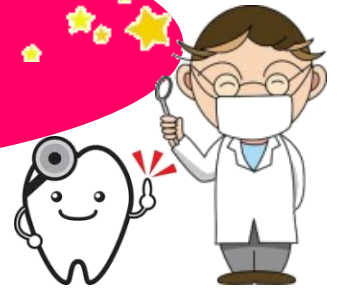




祝

歯周病指導医になりました！！



この度日本歯周病学会の指導医に無事合格しました。

日本歯周病学会では、専門医制度を設けていて8年前に私は専門医を取得しています。今回は、専門医を育てる指導医になったという訳です。

集合写真！笑顔でパシャリ★



歯周病治療は当院が開院してから、第一に重要視していました。それは歯の寿命を延ばすために必須ですし、「冠をいれる」、「入れ歯をいれる」、「詰め物をする」、もしくは「インプラント」といった治療で、歯茎の状態が良いか悪いかは治療の出来栄えを大きく左右するからです。



みなさん、ありがとうございます！
★
★

開業した当初は指導医になれるなんて夢にも思っていませんでしたが、認定衛生士にチャレンジするスタッフの姿や患者様から歯周病治療で感謝される経験が多くなるにつれ、「気が付いたら自分は指導医にまでなってる」といった感じです。



美味しく頂きました！！

熊本では歯周病指導医はインプラント指導医と同様に3名程度しかいない状況です。その中で私は本当に若輩ものなのですが、指導医の名に恥じないように今後も研鑽を積み、専門医の育成にも力を注いでいきたいと思います。最後に今まで御指導いただいた九州歯科大学名誉教授の横田誠先生、私が勤務医時代にお世話になった伊東歯科口腔病院の伊東隆利先生に感謝したいと思います。

大切な歯を失った方へ

平成25年12月21日(土曜日) 11:00~12:30

今、日常生活の中で、人と接するとき、自分の口元を気にしたりしていませんか？しっかり噛んで美味しい食事はできていますか？歯を失ってお困りの方に色々な治療法についての説明会を行っています。お気軽にご参加ください！！



年末年始休診のお知らせ

- 12月28日(土) 午前中診療
- 29日(日) 休診
- 30日(月) 休診
- 31日(火) 休診
- 1月 1日(水) 休診
- 2日(木) 休診
- 3日(金) 休診
- 4日(土) 午前中診療
- 6日(月) ~通常診療



★院長 Blog & スタッフ Blog ★ 随時更新中です!!!